

# 産業用オートメーション 製品ガイド



# 社長あいさつ



「Red Lion®、N-Tron®、Sixnet® の 3 社統合を経て、ただ大きい企業ではなく、さらに良い企業になりました」

**マイク・グランビー**  
**Red Lion Controls、社長**

まず初めに、Red Lion、N-Tron そして Sixnet の製品と評判を信頼してくださっている世界中の大勢のお客様にお礼を申し上げます。皆様とのお取引に感謝し、今後も、さらに高い水準でお手伝いをさせて頂くことを楽しみにしております。

最近、さらに大きくより良い Red Lion となるべく、N-Tron と Sixnet を統合する企業再編を行いました。それぞれの会社が独自の技術と強みを持っていたため、一つの企業となった今、業界最高の産業用オートメーションおよびネットワーク製品ラインナップを提供しています。オートメーション市場における Red Lion と Sixnet の長い信頼の歴史は、N-Tron の産業用ネットワークの専門技能と、セルラーおよびマシーン・ツー・マシーン通信分野の Sixnet の最新の開発を完璧に補完するものです。

Red Lion、N-Tron、Sixnet の 3 社統合により、ただ大きい企業ではなく、さらに良い企業になりました。当社にとってお客様が一番ですから、お客様にさらに良いソリューションと製品をお届けすることができるなら、当社の統合は意義あるものです。大変よく知られている Red Lion の最高水準のサービスで、産業用オートメーションとネットワーク分野において、通信、監視、制御の世界的なエキスパートを全力で目指しています。

昨年、当社は以前よりも幅広く充実した製品ラインナップを立ち上げました。Red Lion のお客様に全幅の信頼を寄せて頂いているパネルメーター、HMI などその他の産業用オートメーション製品に加え、現在では、産業用イーサネット、WiFi からセルラー M2M ソリューションに至るまで、幅広い種類の通信技術をご用意しています。

その結果、お客様には包括的な製品セットで接続、監視、制御などいろいろ活用して頂けます。一つの機器から何千という機器まで。シリアル接続、イーサネット経由、あるいは高速無線ネットワーク。一つのプロトコルから、または何百ものプロトコルまで。一台の機械から、工場全体、あるいは世界中の複数の拠点の機械の操業まで。

最後にもう一度お礼を申し上げます。統合された Red Lion として、これからもお客様のビジネスに貢献させて頂くことを楽しみにしております。



## 目次

### HMIおよびパネルメーター

- ④ HMIオペレーターパネル
- ⑥ パネルメーター
- ⑪ 大型LEDディスプレイ
- ⑬ ビジュアルマネジメント

### プロセス制御

- ⑭ PIDコントローラー
- ⑱ データ収集
- ⑲ RTUおよびI/Oモジュール
- ⑳ 信号調整器

# HMIオペレーターパネル

強力なマルチプロトコルサポートによって、300を超える産業用プロトコルでの通信が可能になります。その設定は、受賞歴のある操作性の高い付属ソフトウェアであるCrimson®で追加コストなしに行えます。

- > 300を超える産業用プロトコル間での変換
- > データの収集、保存、および表示
- > マルチベンダー環境への容易な統合
- > Crimsonソフトウェアを使用した設定



## Graphite®耐環境性アドバンスHMI



- > プラグインモジュールによる圧倒的な機能拡張性
- > -20~60℃の広い動作温度範囲
- > 日光の下でも見やすい頑丈な屋外対応モデル
- > 300を超える産業用プロトコルのサポートおよび最大10まで同時変換
- > 内蔵のデータロギング機能(SDカード)、リモートアクセス用のWebサーバーおよびFTP
- > アラーム条件に基づいたEメールおよび/またはSMSメッセージの送信
- > 全モデルともUL Class 1、Division 2の危険場所に対するリスティング認証取得済み



型番	屋内/屋外	ディスプレイ サイズ	ディスプレイ	シリアル ポート	イーサネット ポート	USBホスト	拡張性	カードサポート
G07C0000	屋内	7インチ	800×480	3 (絶縁)	1	2	5×モジュールスロット	SDカード
G07S0000	屋外	7インチ	800×480	3 (絶縁)	1	2	5×モジュールスロット	SDカード
G09C0000	屋内	9インチ	800×480	3 (絶縁)	1	2	6×モジュールスロット	SDカード
G09C1000	屋内	9インチ	800×480	3 (絶縁)	2	2	6×モジュールスロット	SDカード
G10C0000	屋内	10インチ	640×480	3 (絶縁)	1	2	7×モジュールスロット	SDカード
G10C1000	屋内	10インチ	640×480	3 (絶縁)	2	2	7×モジュールスロット	SDカード
G10R0000	屋内	10インチ	800×600	3 (絶縁)	1	2	7×モジュールスロット	SDカード
G10R1000	屋内	10インチ	800×600	3 (絶縁)	2	2	7×モジュールスロット	SDカード
G10S0000	屋外	10インチ	640×480	3 (絶縁)	1	2	7×モジュールスロット	SDカード
G10S1000	屋外	10インチ	640×480	3 (絶縁)	2	2	7×モジュールスロット	SDカード
G12C0000	屋内	12インチ	1280×800	3 (絶縁)	1	2	8×モジュールスロット	SDカード
G12C1100	屋内	12インチ	1280×800	4 (絶縁)	2	2	8×モジュールスロット	SDカード
G15C0000	屋内	15インチ	1024×768	3 (絶縁)	1	2	8×モジュールスロット	SDカード
G15C1100	屋内	15インチ	1024×768	4 (絶縁)	2	2	8×モジュールスロット	SDカード

## G3パワフルグラフィカルHMI



- > 300を超える産業用プロトコルのサポート
- > 内蔵のデータロギング機能(CFカード)、遠隔アクセス用のWebサーバーおよびFTP
- > アラーム条件に基づいたEメールおよび/またはSMSメッセージの送信
- > シリアル、イーサネットとUSBを含む、複数の接続オプション
- > 全モデルともUL Class 1、Division 2の危険場所に対するリスティング認証取得済み



型番	屋内/屋外	ディスプレイ サイズ	ディスプレイ	シリアル ポート	イーサネット ポート	USBホスト	拡張性	カードサポート
G303M000	屋内	3インチ	128×64	3	1	-	1×カードスロット	CFカード
G303S000	屋外	3インチ	128×64	3	1	-	1×カードスロット	CFカード
G306M000	屋内	6インチ	320×240	3	1	-	1×カードスロット	CFカード
G306A000	屋内	6インチ	320×240	3	1	拡張カード	1×カードスロット	CFカード
G306MS00	屋外	6インチ	320×240	3	1	-	1×カードスロット	CFカード
G308C100	屋内	8インチ	640×480	3	1	-	1×カードスロット	CFカード
G308A210	屋内	8インチ	640×480	3 (絶縁)	1	1	1×カードスロット	CFカード
G310C210	屋内	10インチ	640×480	3 (絶縁)	1	1	1×カードスロット	CFカード
G310R210	屋内	10インチ	800×600	3 (絶縁)	1	1	1×カードスロット	CFカード
G310R230	屋内	10インチ	800×600	3 (絶縁)	2	1	1×カードスロット	CFカード
G310S210	屋外	10インチ	640×480	3 (絶縁)	1	1	1×カードスロット	CFカード
G310S230	屋外	10インチ	640×480	3 (絶縁)	2	1	1×カードスロット	CFカード
G315C210	屋内	15インチ	1024×768	4 (絶縁)	1	1	1×カードスロット	CFカード
G315C230	屋内	15インチ	1024×768	4 (絶縁)	2	1	1×カードスロット	CFカード

## G3 Kadet HMI



300を超える産業用プロトコルのサポート

シリアルとイーサネットを含む、いくつかの接続オプション



型番	屋内/屋外	ディスプレイ サイズ	ディスプレイ	シリアル ポート	イーサネット ポート	USBホスト	拡張性	カードサポート
G304K200	屋内	4インチ	480×272	2	1	-	-	-
G307K200	屋内	7インチ	800×480	3	1	-	-	SDカード

## HMIオペレーターパネルの機能比較

機能	GRAPHITE	G3 HMI	G3 KADET
シリアルポート	4*	4*	3*
イーサネット	2*	2*	1
USBホスト	2	1*	
Crimsonによるプログラミング	●	●	●
C言語型ユーザープログラミング	●	●	
プロトコル変換	●	●	●
ディスプレイ上キーパッド		●	
Webサーバー、FTP、データロギング	●	●	
拡張カードスロット	8*	1	
広温度範囲	●		

\*機種による

# パネルメーター

Red Lionは、業界で最も幅広く包括的なパネルメーター製品群を提供しています。カウント、レート、時間、電圧、電流、プロセス、歪みゲージ、および温度の各種入力をはじめとする、さまざまな機能を備えた各種サイズのパネルメーターを用意しています。400万台以上の販売台数を誇る当社のパネルメーターは、現場で長年にわたって有効性が実証されています。また、Control Design誌の読者による投票では、14年以上にわたり業界のナンバーワンブランドとして選出され続けています。

- > 40年以上にわたり実証された信頼性
- > 各種の要件をサポートする多彩なモデル群
- > 現場でアップグレード可能なI/Oおよび通信カード



## パネルメーターの機能比較

機能	PAX2シリーズ	PAXシリーズ	PAX LITEシリーズ	C48シリーズ	CUB5シリーズ	CUB4シリーズ	CUB7シリーズ
カウント	●	●	●	●	●	●	●
カウント/レート	●	●	●		●		
レート	●	●	●		●		
時間		●		●	●		●
電流	●	●	●		●	●	
プロセス	●	●	●		●	●	
電圧	●	●	●		●	●	
歪みゲージ	●	●	●				
温度	●	●	●		●	●	

## PAX® 2 1/8 DINアドバンスド汎用パネルメーター



- > デジタルまたはアナログ入力モデル
- > 2系統、3色ディスプレイ
- > 最大16のアラーム、色変化による表示
- > I/Oと通信カードを含む、現場でアップグレード可能な多数のモジュール



型番	機能
PAX2A000	汎用DCアナログ入力メーター: DC電流、DC電圧、プロセス、RTD、熱電対、抵抗
PAX2D000	汎用デジタルカウンター
PAX2S000	歪みゲージメーター

## PAX 1/8 DINアナログおよびデジタルパネルメーター



- > デジタルまたはアナログ入力モデル
- > 最大4のセットポイントアラーム
- > RS-232、RS-485、Modbus®、DeviceNet®、およびPROFIBUS-DPを含む、オプションの通信カード



### デジタル

型番	機能	ディスプレイ長さ	ディスプレイ高さ	LED	電源	アナログ再出力	通信機能
PAXI0020	デュアルカウンターまたはカウント/レート	6桁	0.56インチ(14mm)	赤色	AC	あり	あり
PAXI0030	デュアルカウンターまたはカウント/レート	6桁	0.56インチ(14mm)	赤色	DC	あり	あり
PAXI0120	デュアルカウンターまたはカウント/レート	6桁	0.56インチ(14mm)	緑色	AC	あり	あり
PAXI0130	デュアルカウンターまたはカウント/レート	6桁	0.56インチ(14mm)	緑色	DC	あり	あり
PAXC0020	カウンター	6桁	0.56インチ(14mm)	赤色	AC	-	-
PAXC0030	カウンター	6桁	0.56インチ(14mm)	赤色	DC	-	-
PAXC0120	カウンター	6桁	0.56インチ(14mm)	緑色	AC	-	-
PAXC0130	カウンター	6桁	0.56インチ(14mm)	緑色	DC	-	-
PAXR0020	レートメーター	6桁	0.56インチ(14mm)	赤色	AC	-	-
PAXR0030	レートメーター	6桁	0.56インチ(14mm)	赤色	DC	-	-
PAXR0120	レートメーター	6桁	0.56インチ(14mm)	緑色	AC	-	-
PAXR0130	レートメーター	6桁	0.56インチ(14mm)	緑色	DC	-	-
PAXCK000	リアルタイムクロック	6桁	0.56インチ(14mm)	赤色	AC	-	あり
PAXCK010	リアルタイムクロック	6桁	0.56インチ(14mm)	赤色	DC	-	あり
PAXCK100	リアルタイムクロック	6桁	0.56インチ(14mm)	緑色	AC	-	あり
PAXCK110	リアルタイムクロック	6桁	0.56インチ(14mm)	緑色	DC	-	あり
PAXTM000	タイマー	6桁	0.56インチ(14mm)	赤色	AC	-	あり
PAXTM010	タイマー	6桁	0.56インチ(14mm)	赤色	DC	-	あり
PAXTM100	タイマー	6桁	0.56インチ(14mm)	緑色	AC	-	あり
PAXTM110	タイマー	6桁	0.56インチ(14mm)	緑色	DC	-	あり

### アナログ

型番	機能	ディスプレイ長さ	ディスプレイ高さ	LED	電源	アナログ再出力	通信機能
PAXD0000	汎用DCアナログメーター	6桁	0.56インチ(14mm)	赤色	AC	あり	あり
PAXD0010	汎用DCアナログメーター	6桁	0.56インチ(14mm)	赤色	DC	あり	あり
PAXD0100	汎用DCアナログメーター	6桁	0.56インチ(14mm)	緑色	AC	あり	あり
PAXD0110	汎用DCアナログメーター	6桁	0.56インチ(14mm)	緑色	DC	あり	あり
PAXDP000	デュアルプロセスメーター	6桁	0.56インチ(14mm)	赤色	AC	あり	あり
PAXDP010	デュアルプロセスメーター	6桁	0.56インチ(14mm)	赤色	DC	あり	あり
PAXH0000	AC電流/電圧計	4 1/2桁	0.56インチ(14mm)	赤色	AC	あり	あり
PAXH0100	AC電流/電圧計	4 1/2桁	0.56インチ(14mm)	緑色	AC	あり	あり
PAXP0000	プロセスメーター	4 1/2桁	0.56インチ(14mm)	赤色	AC	あり	あり
PAXP0010	プロセスメーター	4 1/2桁	0.56インチ(14mm)	赤色	DC	あり	あり
PAXP0100	プロセスメーター	4 1/2桁	0.56インチ(14mm)	緑色	AC	あり	あり
PAXP0110	プロセスメーター	4 1/2桁	0.56インチ(14mm)	緑色	DC	あり	あり
PAXS0000	歪みゲージメーター	4 1/2桁	0.56インチ(14mm)	赤色	AC	あり	あり
PAXS0010	歪みゲージメーター	4 1/2桁	0.56インチ(14mm)	赤色	DC	あり	あり
PAXS0100	歪みゲージメーター	4 1/2桁	0.56インチ(14mm)	緑色	AC	あり	あり
PAXS0110	歪みゲージメーター	4 1/2桁	0.56インチ(14mm)	緑色	DC	あり	あり
PAXT0000	汎用温度計	4 1/2桁	0.56インチ(14mm)	赤色	AC	あり	あり
PAXT0010	汎用温度計	4 1/2桁	0.56インチ(14mm)	赤色	DC	あり	あり
PAXT0100	汎用温度計	4 1/2桁	0.56インチ(14mm)	緑色	AC	あり	あり
PAXT0110	汎用温度計	4 1/2桁	0.56インチ(14mm)	緑色	DC	あり	あり

## PAX Lite 1/8 DINディスプレイメーター



- > 基本機能メーター
- > ACまたはDC電源入力モデル
- > 赤色LEDディスプレイ、桁高さ0.56インチ(14mm)



型番	機能	ディスプレイ長さ	セットポイント	電源
PAXLA0U0	汎用DCアナログメーター	5桁	あり	AC/DC
PAXLC600	カウンター	6桁	-	AC
PAXLCL00	電流ループ電流計	3 1/2桁	-	AC
PAXLCRU0	デュアルカウンターおよびレートメーター	6桁	あり	AC/DC
PAXLHV00	AC電圧計	3桁	-	AC
PAXLIA00	AC電流計	3 1/2桁	-	AC
PAXLID00	DC電流計	3 1/2桁	-	AC
PAXLIT00	5A 電流計	3 1/2桁	-	AC
PAXLPT00	プロセス時間インジケーター	6桁	-	AC
PAXLPV00	プロセス電圧計	3 1/2桁	-	AC
PAXLR000	レートメーター	6桁	-	AC
PAXLRT00	RTDメーター	4桁	-	AC
PAXLSG00	歪みゲージメーター	3 1/2桁	-	AC
PAXLTOU0	汎用温度計	3 1/2桁	あり	AC/DC
PAXLTC00	熱電対メーター	4桁	-	AC
PAXLVA00	AC電圧計	3 1/2桁	-	AC
PAXLVD00	DC電圧計	3 1/2桁	-	AC

## C48 1/16 DINプリセットカウンターおよびタイマーメーター



- > シングル、デュアル、およびバッチ出力の各種モデル
- > シンクおよびソースセンサー入力操作
- > 赤色/緑色LCDまたは反射型LCDによる6桁表示、2系統ディスプレイ



### カウンター

型番	機能	ディスプレイ色	電源	オープンコレクター出力	リレー出力	通信
C48CS113	シングルプリセットカウンター	緑色/赤色、バックライト付き	DC	あり	あり	-
C48CS003	シングルプリセットカウンター	黒色反射型	AC	あり	あり	-
C48CS013	シングルプリセットカウンター	黒色反射型	DC	あり	あり	-
C48CS103	シングルプリセットカウンター	緑色/赤色、バックライト付き	AC	あり	あり	-
C48CD102	デュアルプリセットカウンター	緑色/赤色、バックライト付き	AC	-	あり	-
C48CD105	デュアルプリセットカウンター	緑色/赤色、バックライト付き	AC	あり	-	あり
C48CD107	デュアルプリセットカウンター	緑色/赤色、バックライト付き	AC	-	あり	あり
C48CD110	デュアルプリセットカウンター	緑色/赤色、バックライト付き	DC	あり	-	-
C48CD112	デュアルプリセットカウンター	緑色/赤色、バックライト付き	DC	-	あり	-
C48CD115	デュアルプリセットカウンター	緑色/赤色、バックライト付き	DC	あり	-	あり
C48CD117	デュアルプリセットカウンター	緑色/赤色、バックライト付き	DC	-	あり	あり
C48CP005	デュアルプリセットカウンター	黒色反射型	AC	あり	-	あり
C48CP015	デュアルプリセットカウンター	黒色反射型	DC	あり	-	あり
C48CD002	デュアルプリセットカウンター	黒色反射型	AC	-	あり	-
C48CP100	デュアルプリセットカウンター	緑色/赤色、バックライト付き	AC	あり	-	-
C48CD005	デュアルプリセットカウンター	黒色反射型	AC	あり	-	あり
C48CP105	デュアルプリセットカウンター	緑色/赤色、バックライト付き	AC	あり	-	あり
C48CD007	デュアルプリセットカウンター	黒色反射型	AC	-	あり	あり
C48CP110	デュアルプリセットカウンター	緑色/赤色、バックライト付き	DC	あり	-	-



## カウンター

型番	機能	ディスプレイ	電源	オープンコレクター出力	リレー出力	通信
C48CD012	デュアルプリセットカウンター	黒色反射型	DC	-	あり	-
C48CP115	デュアルプリセットカウンター	緑色/赤色、バックライト付き	DC	あり	-	あり
C48CD015	デュアルプリセットカウンター	黒色反射型	DC	あり	-	あり
C48CD017	デュアルプリセットカウンター	黒色反射型	DC	-	あり	あり
C48CD100	デュアルプリセットカウンター	緑色/赤色、バックライト付き	AC	あり	-	-
C48CB003	バッチカウンター	黒色反射型	AC	あり	あり	-
C48CB005	バッチカウンター	黒色反射型	AC	あり	-	あり
C48CB008	バッチカウンター	黒色反射型	AC	あり	あり	あり
C48CB100	バッチカウンター	緑色/赤色、バックライト付き	AC	あり	-	-
C48CB103	バッチカウンター	緑色/赤色、バックライト付き	AC	あり	あり	-
C48CB105	バッチカウンター	緑色/赤色、バックライト付き	AC	あり	-	あり
C48CB108	バッチカウンター	緑色/赤色、バックライト付き	AC	あり	あり	あり
C48CB110	バッチカウンター	緑色/赤色、バックライト付き	DC	あり	-	-

## タイマー

型番	機能	ディスプレイ	電源	オープンコレクター出力	リレー出力	通信
C48TS003	シングルプリセットタイマー	黒色反射型	AC	あり	あり	-
C48TS013	シングルプリセットタイマー	黒色反射型	DC	あり	あり	-
C48TS103	シングルプリセットタイマー	緑色/赤色、バックライト付き	AC	あり	あり	-
C48TS113	シングルプリセットタイマー	緑色/赤色、バックライト付き	DC	あり	あり	-
C48TD002	デュアルプリセットタイマー	黒色反射型	AC	-	あり	-
C48TD005	デュアルプリセットタイマー	黒色反射型	AC	あり	-	あり
C48TD007	デュアルプリセットタイマー	黒色反射型	AC	-	あり	あり
C48TD012	デュアルプリセットタイマー	黒色反射型	DC	-	あり	-
C48TD102	デュアルプリセットタイマー	緑色/赤色、バックライト付き	AC	-	あり	-
C48TD105	デュアルプリセットタイマー	緑色/赤色、バックライト付き	AC	あり	-	あり
C48TD107	デュアルプリセットタイマー	緑色/赤色、バックライト付き	AC	-	あり	あり
C48TD112	デュアルプリセットタイマー	緑色/赤色、バックライト付き	DC	-	あり	-
C48TD117	デュアルプリセットタイマー	緑色/赤色、バックライト付き	DC	-	あり	あり

## CUB®5アナログおよびデジタルパネルメーター



> シングルまたはデュアルセットポイント制御、現場でインストール可能なリレーまたはソリッドステート・リレーおよび通信カード

> 9~28VDC電源入力

> 幅2.68インチ(68mm)×高さ1.3インチ(33mm)×奥行1.29インチ(44mm)



型番	機能	ディスプレイ長さ	ディスプレイ高さ	ディスプレイ色	セットポイントでの色変化
CUB5VB00	DC電圧計	5桁	0.48インチ(12mm)	赤色/緑色バックライト	あり
CUB5VR00	DC電圧計	5桁	0.48インチ(12mm)	反射型	-
CUB5TB00	タイマー	7桁	0.46インチ(11mm)	赤色/緑色バックライト	あり
CUB5TR00	タイマー	7桁	0.46インチ(11mm)	反射型	-
CUB5B000	デュアルカウンターまたはカウント/レート	8桁	0.46インチ(11mm)	赤色/緑色バックライト	あり
CUB5R000	デュアルカウンターまたはカウント/レート	8桁	0.46インチ(11mm)	反射型	-
CUB5PB00	プロセスメーター	5桁	0.48インチ(12mm)	赤色/緑色バックライト	あり
CUB5PR00	プロセスメーター	5桁	0.48インチ(12mm)	反射型	-
CUB5IB00	DC電流計	5桁	0.48インチ(12mm)	赤色/緑色バックライト	あり
CUB5IR00	DC電流計	5桁	0.48インチ(12mm)	反射型	-
CUB5RTB0	RTDメーター	5桁	0.48インチ(12mm)	赤色/緑色バックライト	あり
CUB5RTR0	RTDメーター	5桁	0.48インチ(12mm)	反射型	-
CUB5TCB0	熱電対メーター	5桁	0.48インチ(12mm)	赤色/緑色バックライト	あり
CUB5TCR0	熱電対メーター	5桁	0.48インチ(12mm)	反射型	-

## CUB4アナログおよびデジタルパネルメーター



- > 基本機能ディスプレイメーター
- > 赤色/緑色バックライトまたは反射型LCDディスプレイ
- > 9~28VDC電源入力
- > 幅2.68インチ(68mm)×高さ1.3インチ(33mm)×奥行1.29インチ(44mm)



型番	機能	ディスプレイ長さ	ディスプレイ高さ	ディスプレイ色
CUB4L000	カウンター	6桁	0.48インチ(12mm)	反射型
CUB4L010	カウンター	6桁	0.48インチ(12mm)	緑色バックライト
CUB4L020	カウンター	6桁	0.48インチ(12mm)	赤色バックライト
CUB4L800	カウンター	8桁	0.46インチ(12mm)	反射型
CUB4L810	カウンター	8桁	0.46インチ(12mm)	緑色バックライト
CUB4L820	カウンター	8桁	0.46インチ(12mm)	赤色バックライト
CUB4V000	DC電圧計	3 1/2桁	0.6インチ(15mm)	反射型
CUB4V010	DC電圧計	3 1/2桁	0.6インチ(15mm)	緑色バックライト
CUB4V020	DC電圧計	3 1/2桁	0.6インチ(15mm)	赤色バックライト
CUB4CL10	電流ループ電流計	3 1/2桁	0.6インチ(15mm)	緑色バックライト、ネガ表示
CUB4CL20	電流ループ電流計	3 1/2桁	0.6インチ(15mm)	赤色バックライト、ネガ表示
CUB4CL30	電流ループ電流計	3 1/2桁	0.6インチ(15mm)	緑色バックライト、ポジ表示
CUB4CL40	電流ループ電流計	3 1/2桁	0.6インチ(15mm)	赤色バックライト、ポジ表示
CUB4I000	DC電流計	3 1/2桁	0.6インチ(15mm)	反射型
CUB4I010	DC電流計	3 1/2桁	0.6インチ(15mm)	緑色バックライト
CUB4I020	DC電流計	3 1/2桁	0.6インチ(15mm)	赤色バックライト
CUB4LP00	ループ受電プロセスメーター	3 1/2桁	0.6インチ(15mm)	反射型
CUB4LP40	ループ受電プロセスメーター	3 1/2桁	0.6インチ(15mm)	赤色バックライト

## CUB7 1/32 DINカウンターおよびタイマー



- > 8桁表示、桁高さ0.35インチ(9mm)
- > 黄色/緑色または赤色バックライトLCDディスプレイ
- > コンタクト、ロジック、オープンコレクター、または高電圧入力の提供



型番	機能	ディスプレイ色	入力	タイミング
CUB7CCG0	カウンター	バックライト緑色	最大28VDC	-
CUB7CCR0	カウンター	バックライト赤色	最大28VDC	-
CUB7CCS0	カウンター	反射型	最大28VDC	-
CUB7CVG0	カウンター	バックライト緑色	50~250VAC/VDC	-
CUB7CVR0	カウンター	バックライト赤色	50~250VAC/VDC	-
CUB7CVS0	カウンター	反射型	50~250VAC/VDC	-
CUB7TCG0	タイマー	バックライト緑色	最大28VDC	入力が「低」の時間
CUB7TCG1	タイマー	バックライト緑色	最大28VDC	入力が「高」の時間
CUB7TCR0	タイマー	バックライト赤色	最大28VDC	入力が「低」の時間
CUB7TCR1	タイマー	バックライト赤色	最大28VDC	入力が「高」の時間
CUB7TCS0	タイマー	反射型	最大28VDC	入力が「低」の時間
CUB7TCS1	タイマー	反射型	最大28VDC	入力が「高」の時間
CUB7TVG0	タイマー	バックライト緑色	50~250VAC/VDC	入力が「低」の時間
CUB7TVR0	タイマー	バックライト赤色	50~250VAC/VDC	入力が「低」の時間
CUB7TVS0	タイマー	反射型	50~250VAC/VDC	入力が「低」の時間

# 大型LEDディスプレイ

Red Lionは、ビジュアルディスプレイの各種ニーズを満たすため、複数の入力に対応した多岐にわたる大型LEDディスプレイおよびオプションの出力カードを提供しています。当社の産業用ディスプレイは、最大桁高さ4インチ(101mm)、最大6桁表示で、厳しい環境下でも信頼性の高いビジュアルディスプレイ性能を提供します。

- > 完全なソリューションまたはモジュールによる拡張可能な形での提供
- > オプションカードによる容易な機能拡張
- > ユニバーサル電源入力(機種による)
- > シリアル通信のサポート



## LD2 2.25インチ大型ディスプレイ



- > 2.25インチ(57mm) LED桁表示、明度調整可能
- > オプションのRS-232またはRS-485通信ポート
- > ユニバーサルAC/DC電源入力



型番	機能	桁数	バッチ/サイクル	セットポイント	通信
LD200400	カウンター	4	-	-	-
LD200600	カウンター	6	-	-	-
LD2006P0	デュアルカウンター/レート	6	あり	あり	あり
LD2A05P0	DC電圧/DC電流/プロセス	5	-	あり	あり
LD2SG5P0*	歪みゲージ	5	-	あり	あり
LD2SS6P0	シリアルスレーブ	6	-	あり	あり
LD2T06P0	タイマー	6	あり	あり	あり

\*UL リスティング認証未取得

## LD4 4インチ大型ディスプレイ



- > 4インチ(101mm) LED桁表示、明度調整可能
- > オプションのRS-232またはRS-485通信ポート
- > ユニバーサルAC/DC電源入力



型番	機能	桁数	バッチ/サイクル	セットポイント	通信
LD400400	カウンター	4	-	-	-
LD400600	カウンター	6	-	-	-
LD4006P0	デュアルカウンター/レート	6	あり	あり	あり
LD4A05P0	DC電圧/DC電流/プロセス	5	-	あり	あり
LD4SG5P0*	歪みゲージ	5	-	あり	あり
LD4SS6P0	シリアルスレーブ	6	-	あり	あり
LD4T06P0	タイマー	6	あり	あり	あり

\*UL リスティング認証未取得

## LPAX 1.5インチ大型ディスプレイ、現場でインストール可能なオプションカード



- > 1.5インチ(38mm) LED桁表示、明度調整可能
- > ACまたはDC電源入力モデル
- > オプションカードによる通信、セットポイント、アナログ再出力機能を容易に追加



型番	機能	桁数	セットポイント	通信	主要機能
LPAX0500	アナログ入力モジュール用ディスプレイ	5	あり	あり	アナログ出力
LPAX0600	デジタル入力モジュール用ディスプレイ	6	あり	あり	アナログ出力
LPAXCK00*	MPAXCKモジュール用ディスプレイ	6	あり	あり	アナログ出力
LPAXDA00*	MPAXDPモジュール用ディスプレイ	5	あり	あり	アナログ出力

## EPAX 4インチ大型ディスプレイ、現場でインストール可能なオプションカード



- > 4インチ(101mm) LED桁表示、明度調整可能
- > 85~250VAC電源入力
- > オプションカードによる通信、セットポイント、アナログ再出力機能を容易に追加



型番	機能	桁数	セットポイント	通信	主要機能
EPAX0500	アナログ入力モジュール用ディスプレイ	5	あり	あり	アナログ出力
EPAX0600	デジタル入力モジュール用ディスプレイ	6	あり	あり	アナログ出力

# ビジュアルマネジメント

Red LionのProductVity Stationは、すぐに配備可能なプラントフロア向けのビジュアルマネジメントシステムです。ProductVity Stationでは、生産性と効率性を高めるリアルタイムKPI (Key Performance Indicator: 主要業績評価指標)データおよびAndonメッセージを大型TVに表示します。このビジュアルマネジメントシステムは、工場フロアやプロセスプラントなど、実績または品質を追跡して監視する必要がある場所に最適で、高度な生産スコアボードを簡単に構築できるようになります。



## ProductVity Station



- > 300を超えるプロトコルのサポートおよび最大10までの同時プロトコル
- > 既存の機器との容易な統合
- > CSVフォーマットを介してアクセス可能な、内蔵のデータロギングおよびタイムスタンプ機能
- > 遠隔表示および制御用の仮想HMIおよびWebサーバー
- > 任意のLCDまたはプラズマTVに接続可能、最大720Pまで出力可能
- > FTPまたはMicrosoft® SQLサーバーを介した同期
- > UL Class 1、Division 2の危険場所に対するリスティング認証取得済み



型番	機能	WEBサーバーおよび仮想HMI	ディスプレイ出力
PTV00000	ビジュアルマネジメントシステム	WXGA 1024×768	720P

# PIDコントローラー

Red Lionでは、1点制御から多点制御まで、どのようなアプリケーションにも対応できる各種のPID (Proportional-Integral-Derivative)コントローラーを用意しています。幅広く取り揃えられたPIDコントローラーは、どれも容易に配備でき、業界をリードする機能を備え、信頼性の高い性能を達成するよう要求の最も高いアプリケーション向けに設計されています。

- > パネル方式またはDINレール方式によるマウント可能なモデル
- > オプションのモジュラー型拡張カード
- > Crimsonソフトウェアを介してプログラミング可能



## モジュラー型コントローラー複数ゾーンPIDコントローラー



- > 最大16の活線挿抜可能なモジュールのサポート
- > CSVフォーマットを介してアクセス可能な、内蔵のデータロギングおよびタイムスタンプ機能
- > 3×シリアルポートと1×イーサネットポートを標準搭載



型番	プロトコル変換	データロギング	WEBサーバー	仮想HMI	動作温度
CSMSTRV2	あり	-	-	-	0~50°C
CSMSTRLE	あり	-	-	-	0~50°C
CSMSTRSX	あり	あり	あり	QVGA (320×240)	0~50°C
CSMSTRGT	あり	あり	あり	VGA (640×480)	0~50°C
CSMSTRZR	あり	あり	あり	WXGA (1280×720)	0~45°C

## PAX2C 1/8 DINアドバンスド汎用PIDコントローラー



- > 汎用プロセス、熱電対/RTD、電圧、およびプロセス入力
- > プログラミング可能な2系統ディスプレイ、単位およびバーグラフ表示付き
- > 現場でインストール可能なオプションカード: HCM、二次アナログ入力/PIDコントローラー、4~20mAまたは0~10Vアナログ出力、リレー出力、またはソリッドステート出力
- > RS-232、RS-485、DeviceNet®とPROFIBUS-DPを含む、オプションの通信カード



型番	機能	サイズ	ディスプレイ	ディスプレイ色	アナログ出力	アラーム	通信	電源
PX2C8H00	汎用	1/8 DIN横型	LCD	3色バックライト	あり	最大16	あり	AC/DC
PX2C8V00	汎用	1/8 DIN縦型	LCD	3色バックライト	あり	最大16	あり	AC/DC

## PIDの機能比較

機能	PAX2C	T48/P48	PXU	モジュール型コントローラー	DLC
DINサイズ	1/8	1/16	1/16、1/8、1/4		
マウント方式	パネル	パネル	パネル	DINレール	DINレール
ディスプレイ	2系統式	2系統式	2系統式	仮想	
ディスプレイ上でのバーグラフ表示	●				
PID制御ゾーン	3*	1	1	32*	2
汎用入力	●		●		
アラーム	●	●	●	●	●
プロトコル変換				●	
内蔵通信機能	●	オプション	オプション	●	●
拡張カードスロット	3			16	
電源入力	AC/DC	ACまたはDC	ACまたはDC	DC	DC

\*拡張モジュールが必要

## T48/P48 1/16プロセスおよび温度コントローラー



4~20mAまたは0~10Vアナログ出力、リレー出力、またはソリッドステート出力  
オプションのRS-485シリアル通信  
赤色/緑色、4桁表示の2系統式ディスプレイ



## P48プロセス入力コントローラー

型番	機能	副アナログ出力	主制御出力	通信	電源
P4800001	プロセス入力	-	アナログ出力	-	AC
P4800011	プロセス入力	-	アナログ出力	-	DC
P4810000	プロセス入力	-	リレー出力	-	AC
P4810010	プロセス入力	-	リレー出力	-	DC
P4810101	プロセス入力	-	デュアルリレー出力	-	AC
P4810105	プロセス入力	-	デュアルリレー出力	-	AC
P4810107	プロセス入力	-	デュアルリレー出力	RS-485	AC
P481010A	プロセス入力	あり	デュアルリレー出力	-	AC
P4810111	プロセス入力	-	デュアルリレー出力	-	DC
P4810115	プロセス入力	-	デュアルリレー出力	-	DC
P4810117	プロセス入力	-	デュアルリレー出力	RS-485	DC
P481011A	プロセス入力	あり	デュアルリレー出力	-	DC
P4811100	プロセス入力	-	デュアルリレー出力	-	AC
P4811102	プロセス入力	-	デュアルリレー出力	RS-485	AC
P4811110	プロセス入力	-	デュアルリレー出力	-	DC
P4811112	プロセス入力	-	デュアルリレー出力	RS-485	DC

続く

### T48温度入力コントローラー、リレー出力

型番	機能	副入力オプション	副アナログ出力	主制御出力	通信	電源
T4810000	温度	-	-	リレー出力	-	AC
T4810002	温度	-	-	リレー出力	RS-485	AC
T4810010	温度	-	-	リレー出力	-	DC
T4810101	温度	-	-	デュアルリレー出力	-	AC
T4810105	温度	リモートセットポイント入力	-	デュアルリレー出力	-	AC
T4810106	温度	ヒーター電流モニター	-	デュアルリレー出力	-	AC
T4810107	温度	-	-	デュアルリレー出力	RS-485	AC
T4810108	温度	リモートセットポイント入力	-	デュアルリレー出力	RS-485	AC
T4810109	温度	ヒーター電流モニター	-	デュアルリレー出力	RS-485	AC
T481010A	温度	-	あり	デュアルリレー出力	-	AC
T4810111	温度	-	-	デュアルリレー出力	-	DC
T4810115	温度	リモートセットポイント入力	-	デュアルリレー出力	-	DC
T4810116	温度	ヒーター電流モニター	-	デュアルリレー出力	-	DC
T4810117	温度	-	-	デュアルリレー出力	RS-485	DC
T4810118	温度	リモートセットポイント入力	-	デュアルリレー出力	RS-485	DC
T4810119	温度	ヒーター電流モニター	-	デュアルリレー出力	RS-485	DC
T481011A	温度	-	あり	デュアルリレー出力	-	DC
T4811000	温度	-	-	デュアルリレー出力	-	AC
T4811100	温度	-	-	3リレー出力	-	AC
T4811102	温度	-	-	3リレー出力	RS-485	AC
T4811103	温度	リモートセットポイント入力	-	3リレー出力	-	AC
T4811104	温度	ヒーター電流モニター	-	3リレー出力	-	AC
T4811110	温度	-	-	3リレー出力	-	DC
T4811112	温度	-	-	3リレー出力	RS-485	DC
T4811113	温度	リモートセットポイント入力	-	3リレー出力	-	DC
T4811114	温度	ヒーター電流モニター	-	3リレー出力	-	DC

### T48温度入力コントローラー、ロジック出力

型番	機能	副入力オプション	主制御出力	通信	電源
T4820000	温度	-	ロジック	-	AC
T4820010	温度	-	ロジック	-	DC
T4820201	温度	-	デュアルロジック出力	-	DC
T4820205	温度	リモートセットポイント入力	デュアルロジック出力	-	AC
T4820206	温度	ヒーター電流モニター	デュアルロジック出力	-	AC
T4820208	温度	リモートセットポイント入力	デュアルロジック出力	RS-485	AC
T4820209	温度	ヒーター電流モニター	デュアルロジック出力	RS-485	AC
T4820211	温度	-	デュアルロジック出力	-	DC
T4820215	温度	リモートセットポイント入力	デュアルロジック出力	-	DC
T4820216	温度	ヒーター電流モニター	デュアルロジック出力	-	DC
T4820218	温度	リモートセットポイント入力	デュアルロジック出力	RS-485	DC
T4820219	温度	ヒーター電流モニター	デュアルロジック出力	RS-485	DC
T4821000	温度	-	ロジック/リレー	-	AC
T4821100	温度	-	ロジック/デュアルリレー	-	AC
T4821102	温度	-	ロジック/デュアルリレー	RS-485	AC
T4821103	温度	リモートセットポイント入力	ロジック/デュアルリレー	-	AC
T4821104	温度	ヒーター電流モニター	ロジック/デュアルリレー	-	AC
T4821110	温度	-	ロジック/デュアルリレー	-	DC
T4821112	温度	-	ロジック/デュアルリレー	RS-485	DC
T4821113	温度	リモートセットポイント入力	ロジック/デュアルリレー	-	DC
T4821114	温度	ヒーター電流モニター	ロジック/デュアルリレー	-	DC
T4832200	温度	-	トライアック/デュアルロジック	-	AC



## PXUベーシック汎用PIDコントローラー



- > 汎用入力(温度またはプロセス)
- > 4~20mAリレー出力またはソリッドステート出力
- > 1/4、1/8、1/16 DINモデルから選択可能
- > オプションのRS-485通信



型番	DINサイズ	主制御	副制御	RS-485通信	ユーザー入力	電源
PXU309B0	1/16 DIN	4~20mA	-	-	-	DC
PXU31A20	1/16 DIN	4~20mA	リレー	あり	あり	AC
PXU31AB0	1/16 DIN	4~20mA	リレー	あり	あり	DC
PXU11A20	1/16 DIN	デュアルリレー出力	リレー	あり	あり	AC
PXU11AB0	1/16 DIN	デュアルリレー出力	リレー	あり	あり	DC
PXU21A20	1/16 DIN	ロジック/リレー	リレー	あり	あり	AC
PXU21AB0	1/16 DIN	ロジック/リレー	リレー	あり	あり	DC
PXU10020	1/16 DIN	リレー出力	-	-	-	AC
PXU100B0	1/16 DIN	リレー出力	-	-	-	DC
PXU20020	1/16 DIN	ソリッドステート出力	-	-	-	AC
PXU209B0	1/16 DIN	ソリッドステート出力	-	-	-	DC
PXU11A30	1/8 DIN	デュアルリレー出力	リレー	あり	あり	AC
PXU11AC0	1/8 DIN	デュアルリレー出力	リレー	あり	あり	DC
PXU21A30	1/8 DIN	ロジック/リレー	リレー	あり	あり	AC
PXU21AC0	1/8 DIN	ロジック/リレー	リレー	あり	あり	DC
PXU10030	1/8 DIN	リレー出力	-	-	-	AC
PXU100C0	1/8 DIN	リレー出力	-	-	-	DC
PXU20030	1/8 DIN	ソリッドステート出力	-	-	-	AC
PXU11A50	1/4 DIN	デュアルリレー出力	リレー	あり	あり	AC
PXU11AE0	1/4 DIN	デュアルリレー出力	リレー	あり	あり	DC

## DLCデュアルループDINレールPIDコントローラー



- > 2つの独立した入力
- > チャンネルあたり2つのアラームをサポート
- > 最大1A DCまでのスイッチングが可能な内蔵MOSFET



型番	機能	汎用入力	デュアルアナログ出力
DLC0001	デュアルループコントローラー	あり	-
DLC01001	デュアルループコントローラー	あり	あり
DLC11001	デュアルセットポイントコントローラー	あり	あり

# プロトコル変換およびデータ収集

Red Lionの製品は、300を超える産業用プロトコルをサポートしており、異なるメーカーのデバイス間での通信を実現します。Crimsonソフトウェアではドラッグアンドドロップによるマッピング機能を使用して、異種のデバイスやプロトコルにわたるデータ収集をシームレスに統合します。

- > 300を超える産業用プロトコルのサポート
- > Crimsonソフトウェアを使用した容易な設定
- > 各種の物理通信ポートの提供



## Data Station Plusプロトコルコンバーター



- > 300を超えるプロトコルのサポートおよび最大10までの同時変換
- > 3×シリアルポートおよび1×イーサネットポートを標準搭載
- > アラームステータスによるEメールおよびSMSメッセージの送信
- > 遠隔表示および制御用の仮想HMIおよびWebサーバー
- > CSVフォーマットを介して利用可能な、内蔵のデータロギングおよびタイムスタンプ機能



型番	プロトコル変換	データロギング	WEBサーバー	仮想HMI	動作温度
DSPLE000	あり	-	-	-	0~50°C
DSPLE001	あり	-	-	-	-20~70°C
DSPSX000	あり	あり	あり	QVGA	0~50°C
DSPSX001	あり	あり	あり	QVGA	-20~70°C
DSPGT000	あり	あり	あり	VGA	0~50°C
DSPGT001	あり	あり	あり	VGA	-20~70°C
DSPZR000	あり	あり	あり	WXGA	0~45°C

# RTUおよびI/Oモジュール

Red LionのSixnetシリーズRTUおよびI/Oモジュールは、過酷な環境下にある現場向けのシンプルかつ安全で信頼性の高い遠隔監視機能を提供します。これらのソリューションは、I/Oポイントあたりの最少コストを実現し、高い耐環境性を有しているため、堅牢なセンサーや現場データ収集および通信を可能にします。

- > 内蔵イーサネット接続機能
- > UL Class 1、Division 2のリスティング認証取得済み。ABS、CE、およびCSA認証取得済み。
- > あらゆるアプリケーションに対応するよう容易に拡張可能



## 産業用RTU



- > 内蔵データロギング機能
- > IEC61131準拠によるIsaGRAFを用いたプログラミング
- > 独自仕様ではないLinux® OSによるカスタムプログラミングのサポート
- > Modbus、Modbus TCP/UDP、DNP3、SNMP、IEC60870-5、およびSixnet UDRプロトコルと通信可能
- > -40~70° Cの広い動作温度範囲
- > 全モデルともUL Class 1、Division 2の危険場所に対するリスティング認証取得済み



型番	イーサネットポート	RS-232ポート	RS-485ポート	DI	DO	AI	AO	NVRAM	フラッシュメモリ	DRAM
ST-IPM-6350	5	2	1	-	-	-	-	2M	128M	64M
VT-MIPM-245-D	1	2	2	12	4	8	2	512K	64M	32M
VT-MIPM-135-D	1	2	1	12	8	6	-	512K	64M	32M
VT-IPM2M-213-D	1	1	1	12	4	8	2	512K	32M	32M
VT-IPM2M-113-D	1	1	1	12	4	8	-	512K	32M	32M
VT-UIPM-431-H	1	2	1	8	4	2	-	512K	16M	16M



- > 各種I/Oに幅広く対応
- > 設定可能な2ポートスイッチによる強力な通信機能
- > Modbus/TCP、Sixnet UDRをはじめとする様々な産業用プロトコルのサポート
- > -40~75° Cの動作温度範囲
- > 全モデルともUL Class 1、Division 2の危険場所に対するリスティング認証取得済み



型番	機能	高速 カウンター	DI	DO	AI	AO	POE 対応
E2-MIX20884-D	32×入力/出力混合	4 (絶縁)	20	8	8	4	-
E2-MIX24880-D	32×入力/出力混合	2 (1×絶縁)	24	8	8	-	-
E2-MIX24882-D	34×入力/出力混合	4	24	8	8	2	-
E2-32DI24-D	32×24Vデジタル入力	1 (絶縁)	32	-	-	-	-
E2-16DI24-D	16×24Vデジタル入力	1 (絶縁)	16	-	-	-	-
E2-16DIAC-D	16×120VACデジタル入力	-	16	-	-	-	-
E2-32DO24-D	32×24Vデジタル出力	-	-	32	-	-	-
E2-16DO24-D	16×24Vデジタル出力	-	-	16	-	-	-
E2-16DORLY-D	16×デジタル出力リレー	-	-	16	-	-	-
E2-16ISO20M-D	16×絶縁アナログ入力(4~20mA)	-	-	-	16	-	-
E2-32AI20M-D	32×20mAアナログ入力	-	-	-	32	-	-
E2-32AI10V-D	32×10VDCアナログ入力	-	-	-	32	-	-
E2-16AI20M-D	16×アナログ入力(4~20mA)	-	-	-	16	-	-
E2-16AI-8AO-D	16×24Vデジタル入力/アナログ出力	-	-	-	16	8	-
E2-8AO20M-D	8×アナログ出力	-	-	-	-	8	-
E2-16ISOTC-D	16×絶縁熱電対入力	-	-	-	16×TC	-	-
E2-10RTD-D	10×RTD入力	-	-	-	10×RTD	-	-
EB-MIX24880-D	32×入力/出力混合、PoE	2 (1×絶縁)	24	8	8	-	あり
EB-MIX24882-D	34×入力/出力混合、PoE	4	24	8	8	2	あり
EB-32DI24-D	32×デジタル入力、PoE	1 (絶縁)	32	-	-	-	あり
EB-16DI24-D	16×絶縁デジタル入力、PoE	1 (絶縁)	16	-	-	-	あり
EB-32DO24-D	32×デジタル出力、PoE	-	-	32	-	-	あり
EB-16DO24-D	16×絶縁デジタル出力、PoE	-	-	16	-	-	あり
EB-16ISO20M-D	16×絶縁アナログ入力(4~20mA)、PoE	-	-	-	16	-	あり
EB-32AI20M-D	32×アナログ入力(4~20mA)、PoE	-	-	-	32	-	あり
EB-32AI10V-D	32×アナログ入力(0~10V)、PoE	-	-	-	32	-	あり
EB-16AI20M-D	16×アナログ入力(4~20mA)、PoE	-	-	-	16	-	あり
EB-16AI-8AO-D	16×アナログ入力/出力混合、PoE	-	-	-	16	8	あり
EB-8AO20M-D	8×4~20mAアナログ出力、PoE	-	-	-	-	8	あり
EB-16ISOTC-D	16×絶縁熱電対入力、PoE	-	-	-	16×TC	-	あり
EB-10RTD-D	10×RTD入力、PoE	-	-	-	10×RTD	-	あり

# 信号調整器

Red Lionでは、周波数、温度、およびプロセスアプリケーション向けの信号調整器を幅広く用意しています。当社の信号調整器は、専用モデルから汎用モデルまで多岐にわたり、100を超える入力を受け取れるため、ほぼあらゆる環境で使用できます。

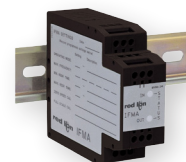
- > 100を超える入力/出力の組み合わせをサポート
- > プラグアンドプレイによる設置
- > 周波数、プロセス、および温度変換を提供



## IFMA周波数-アナログ変換器



- > 周波数入力を受け取り、アナログ電圧/電流を出力
- > ロータリースイッチ構成
- > 3方向絶縁のサポート



型番	機能
IFMA0035	周波数-アナログ変換器、DC電源
IFMA0065	周波数-アナログ変換器、AC電源

## IFMRスピードスイッチ



- > 周波数入力を受け取り、オーバースピード/アンダースピード/ゼロスピード検出を出力
- > 内蔵シングルリレー出力
- > アラームラッチおよびリセットをサポート

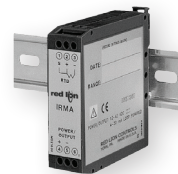


型番	機能
IFMR0036	スピードスイッチ、DC電源
IFMR0066	スピードスイッチ、AC電源

## IFMA RTD-アナログ変換器



- > 2系統式、3系統線式、または4線式RTD入力を受け取り、4~20mAを出力
- > ループ受電モデル
- > センサー故障検出



型番	機能
IRMA2003	インテリジェントRTDモジュール、アナログ出力、ループ受電
IRMA3035	インテリジェントRTDモジュール、アナログ出力、DC電源

## ITMA熱電対-アナログ変換器



- > 熱電対またはミリボルト入力を受け取り、4~20mAを出力
- > 設定用の10ポジションDIPスイッチ
- > 熱電対故障検出



型番	機能
ITMA2003	インテリジェント熱電対、アナログ出力、ループ受電
ITMA3035	インテリジェント熱電対、アナログ出力、DC電源

## IAMS汎用信号調整器



- > ユニバーサル電源および汎用入力
- > 3方向の信号絶縁
- > 取り外し可能な構成のディスプレイモジュールによる容易なプログラミング



型番	機能
IAMS0001	IAMS、アナログ出力
IAMS0010	IAMS、デュアルセットポイント
IAMS0011*	IAMS、アナログおよびデュアルセットポイント
PGMMOD00**	プログラミングディスプレイモジュール

\*CE認証未取得

\*\*CE認証未取得およびUL リスティング認証未取得

## IAMA汎用信号調整器



- > 100を超えるアナログI/Oの組み合わせに対応
- > 線形または平方根抽出
- > 3方向の信号絶縁

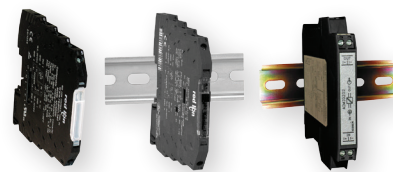


型番	機能
IAMA3535	線形汎用信号調整モジュール
IAMA6262	平方根汎用信号調整モジュール

## IAMA0006、AIMI、およびAFCM 薄型信号変換器



- > 小型の信号調整器
- > プロセス入力信号を変換
- > 超薄型設計
- > ループ受電モデル



型番	機能
IAMA0006	汎用、35×入力/出力変換
AIMI0202*	4~20mA/ループ受電絶縁器
AFCM0000	電圧/電流-周波数変換器、DC電源

\*UL レゴグニション認証未取得

## ウォッチドッグリレーハードウェアモニター



- > 堅牢なハードウェアベースのソリューション
- > PLC、RTU、およびコントローラーのハートビート監視
- > 異常検出時にシステムへの電源供給を自動的に停止
- > UL Class 1、Division 2の危険場所に対するリスティング認証取得済み



型番	機能
6HBWDOG1	ハートビートウォッチドッグ、C接点リレー

## 各種規格の認定および認証



**UL リスティング認証取得済み** - ULが製品の代表サンプルをテストして、ULの要求事項を満たしていると認めたもの。これらの要求事項は、主に、ULが発行し、国際的に認知されている安全性に関する標準に基づいています。  
(Underwriters Laboratories、www.ul.com、2015年)



**ABS** - Product Design Assessment (製品設計評価)は、ABS規則を製品評価に用いた日付において、既に存在しているまたは建造契約が締結されている、ABS船級適合船舶、MODU (Mobile Offshore Drilling Unit: 移動式海洋掘削装置)、または施設での使用を目的とした製品に対して有効です。  
(ABS、www.eagle.org、2015年)



**IECEX** - IECExシステムの目的は、爆発性雰囲気内で使用される機器に求められる安全性を維持するとともに、国際取引および機器のサービスを促進することにあります。  
(IEC IECEx、www.iecex.com、2015年)



**ATEX** - 潜在的な爆発性雰囲気内での使用を目的とした機器および防爆システムに適用されるATEX指令94/9/ECには、その機器を欧州市場に流通させる前に適用されるべき技術的要求事項や該当する適合性評価手順が定められています。(欧州委員会、www.ec.europa.eu、2014年)



**UL レゴグニション認証取得済みコンポーネント** - 完成した製品またはシステム内での使用を目的としたコンポーネントまたは材料を評価したものです。  
(Underwriters Laboratories、www.ul.com、2015年)



**FM** - FM承認は、商業および産業用製品の認定および承認を行う国際的に幅広く認知された第三者機関です。(FM Global、www.fmglobal.com、2015年)



**CE** - CEマーキングは、製品が欧州の法令/指令に適合していることを示すもので、欧州市場での自由な流通が許可されます。  
(欧州委員会、www.ec.europa.eu、2014年)

産業用ソリューションの包括的な製品ラインナップ。  
オートメーション。イーサネット。セルラーM2M。



### 産業用ソリューション、信頼できる性能と、揺るぎないサポート。

産業用オートメーションおよびネットワークの通信、監視、制御のグローバルエキスパートとして、Red Lionは革新的なソリューションを40年以上に渡って提供してきました。当社のオートメーション、イーサネット、およびセルラーM2M技術が、世界中の企業の生産効率を大きく向上させるリアルタイムのデータ可視化を実現しました。製品ブランドにはRed Lion、N-Tron、Sixnetがあります。ペンシルバニア州ヨークに本社を置く当社は、アメリカ大陸、アジア太平洋、そしてヨーロッパにオフィスを構えています。Red Lionは、生産性を向上する計装および制御企業Spectrisのグループ企業です。詳細については、[www.redlion.net](http://www.redlion.net)をご覧ください。

© 2016 Red Lion Controls, Inc. All rights reserved. Red Lion、Red Lionロゴ、N-TronおよびSixnetはRed Lion Controls, Inc.の登録商標です。その他の企業名および製品名はそれぞれの所有者の商標です。

**red lion**<sup>®</sup>

接続。監視。制御。  
[www.redlion.net](http://www.redlion.net)

 **株式会社 昌新**

東京都中央区日本橋本町1-9-13 日本橋本町1丁目ビル6F  
情報システム営業部 TEL: 03-3270-5926 FAX: 03-3254-1695  
E-mail: [is@shoshin.co.jp](mailto:is@shoshin.co.jp) <http://www.shoshin.co.jp/>

ADLD0390A4 032316